

ΠΡΟΔΙΑΓΡΑΦΗ ΦΣ 188

ΠΛΑΙΣΙΟΥ ΑΝΗΡΤΗΜΕΝΟΥ ΣΗΜΑΤΟΔΟΤΗ ΤΡΙΩΝ ΠΕΔΙΩΝ Φ200

Το πλαίσιο αυτό περιβάλλει τους ανηρτημένους σηματοδότες τριών πεδίων Φ200, με σκοπό την αύξηση της ορατότητάς τους. Οι διαστάσεις του φαίνονται στα σχέδια ΦΣ 18 α.

Το πλαίσιο συνοδεύεται από 4 κοχλίες Μ1 2 ( με περιδόχλια κλπ) από αντοξειδωτό υλιό, για την στερέωση του πλαισίου επάνω στον σηματοδότη. Πάντως ο τρόπος στερέωσης είναι ευδεικτικός και κάθε κατασκευαστής μπορεί να προτείνει το δικό του, εξασφαλίζοντας οπωσδήποτε ( με τυχόν εγκοπές στο πλαίσιο) ταύτιση των προσώπων πλαισίου και σηματοδότη.

Το πλαίσιο θα είναι βαμμένο σε όλη του την επιφάνεια με δύο στρώσεις αντοξειδωτικής βαφής και δύο στρώσεις χρώματος ΝΤΟΥΚΟ φούρνου εξαιρετικά επιμελημένης εργασίας, όπως αναφέρεται στην Προδιαγραφή ΦΣ 10.

Η πρόσοψη θα έχει άσπρη και μαύρη απόχρωση όπως φαίνεται στο σχέδιο ΦΣ 18α, ενώ το υπόλοιπο πλαίσιο θα έχει την απόχρωση του σηματοδότη ( βαθύ πράσινο).

Το υλιό κατασκευής μπορεί να είναι μεταλλικό ή πλαστικό, κατάλληλης αντοχής για ταχύτητα ανέμου μέχρι 100 ΚΜ/Μ, το επίπεδο δε μέτρος του πλαισίου πρέπει να είναι μονοκύκλιμο και όχι κατά τμήματα συγκολλημένα μεταξύ τους.-

Καλλιθέα 21 Σεπτεμβρίου 1988  
Ο ΣΥΝΤΑΞΑΣ

ΑΝ.ΓΕΩΡΓΙΟΥ

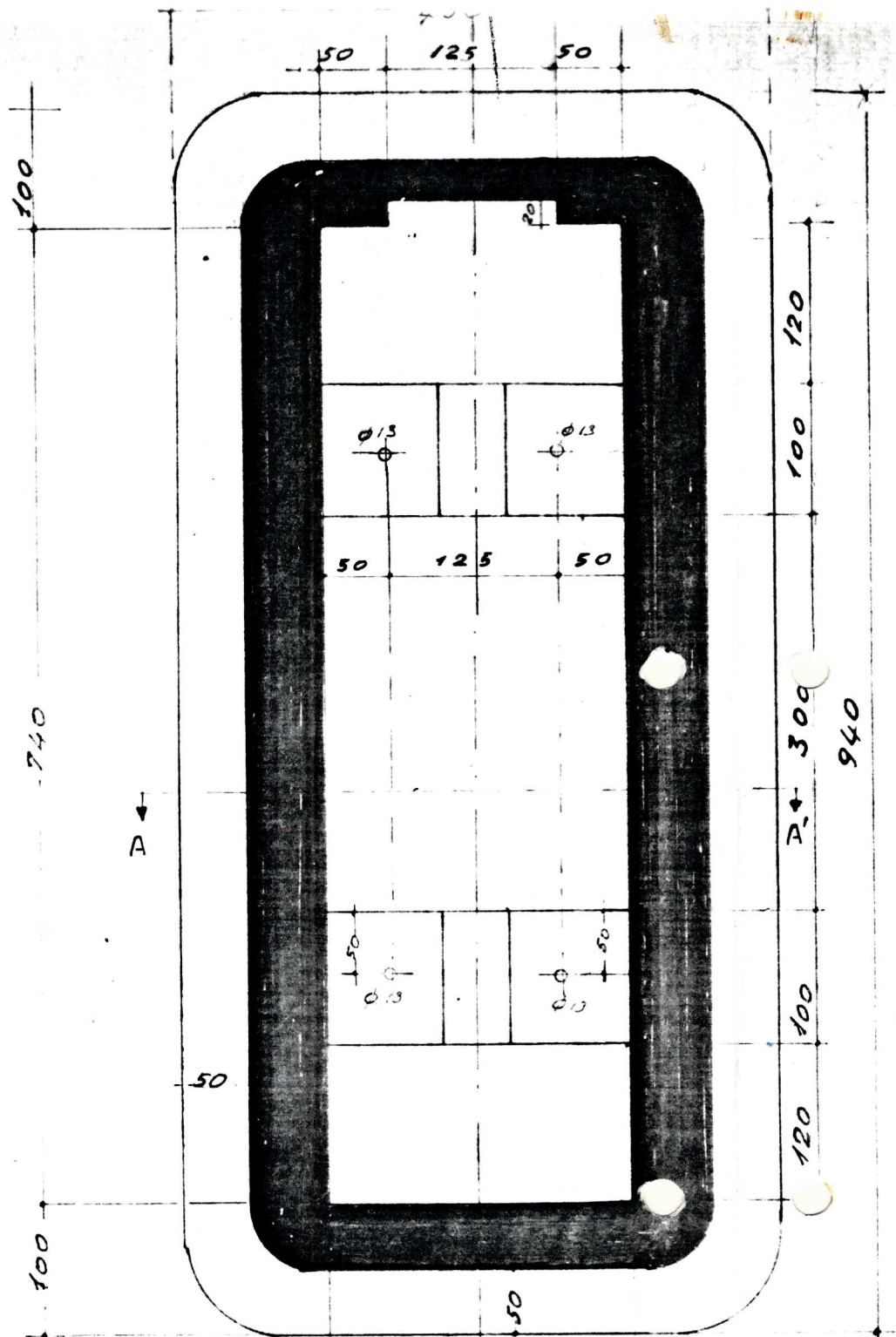
Ο Προϊστάμενος Β' Τμήματος ΔΚΕΣΟ  
ΝΙΚ.ΓΙΑΝΝΑΤΟΣ

ΘΕΩΡΗΘΗΚΕ  
Καλλιθέα 21/ 9/1988  
Ο ΔΙΕΥΘΥΝΤΗΣ ΔΚΕΣΟ

ΕΜΜ. ΜΑΡΚΟΥΛΑΚΗΣ

ΑΚΡΙΒΕΣ ΑΝΤΙΓΡΑΦΟ

*Ε. Καμφορί*



Έγκρίνονται  
 δυνάμει της υπ' αριθμ. ΕΛ3/6/18456/26382  
 του κ. Υπουργού Δημοσίων Έργων  
 και κατόπιν της ύστερης σχετικής  
 πράξης.

Αθήνα 21.9.1989

Η Έγκριση

Π. ΜΑΥΡΟΕΙΔΗΣ

Η. ΜΙΧΑΛΗΣ

Β. ΤΖΙΝΓΕΡΗΣ

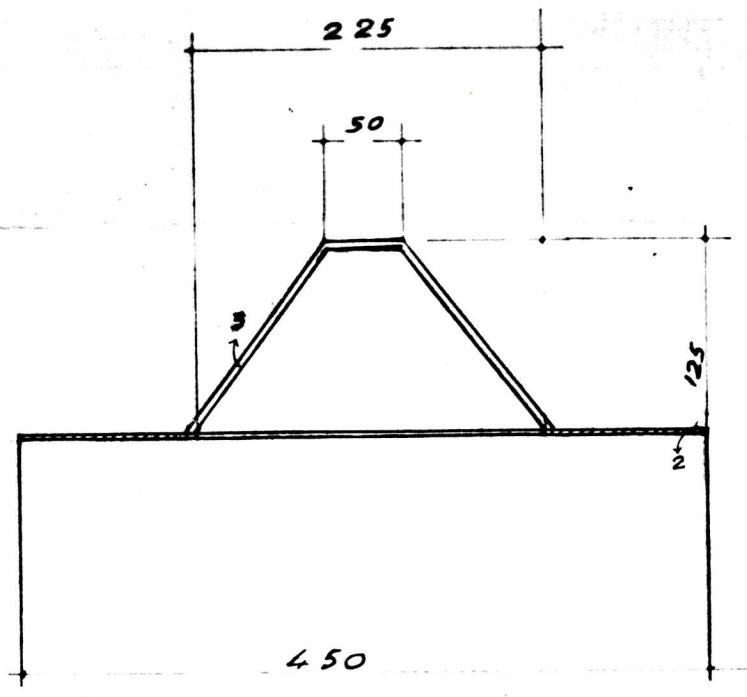
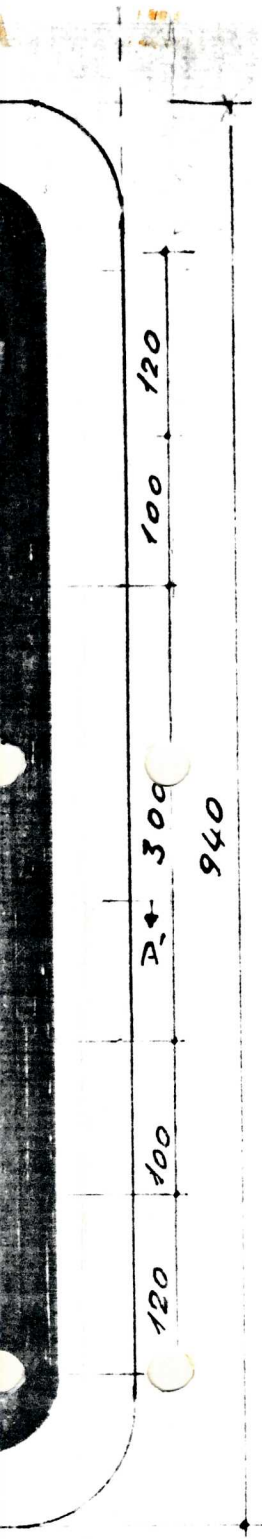


ΠΡΟΟΨΗ

ΤΡΕΙΣ ΑΝΤΙΓΡΑΦΟΝ

Ε. Καραούλου, Παρούσης

Α/κός Η' 608



ΤΟΜΗ Α-Α'

ΣΧΕΔΙΟ ΦΣ 18α

ΠΛΑΙΣΙΟ ΑΝΑΡΤΗΣΕΩΣ ΣΗΜΑΤΟΔΟΤΩΝ

ΤΡΙΩΝ ΠΕΔΙΩΝ Φ.200

ΚΛΙΜΑΞ 1:5

ΘΕΩΡΗΘΗΚΕ  
 Καλλιθέα 10-8-1982  
 Ο ΔΙΕΥΘΥΝΤΗΣ Δ.Κ.Ε.Ο

ΗΛ. ΜΕΡΓΟΣ  
 'Επιθ/τής Δημ. Έργων

Ο ΣΥΝΤΑΞΑΣ  
 Καλλιθέα 6-8-1982

*AN. ΓΕΩΡΓΙΟΥ*  
 ΜΗΧ/ΓΟΣ ΗΛ/ΓΟΣ