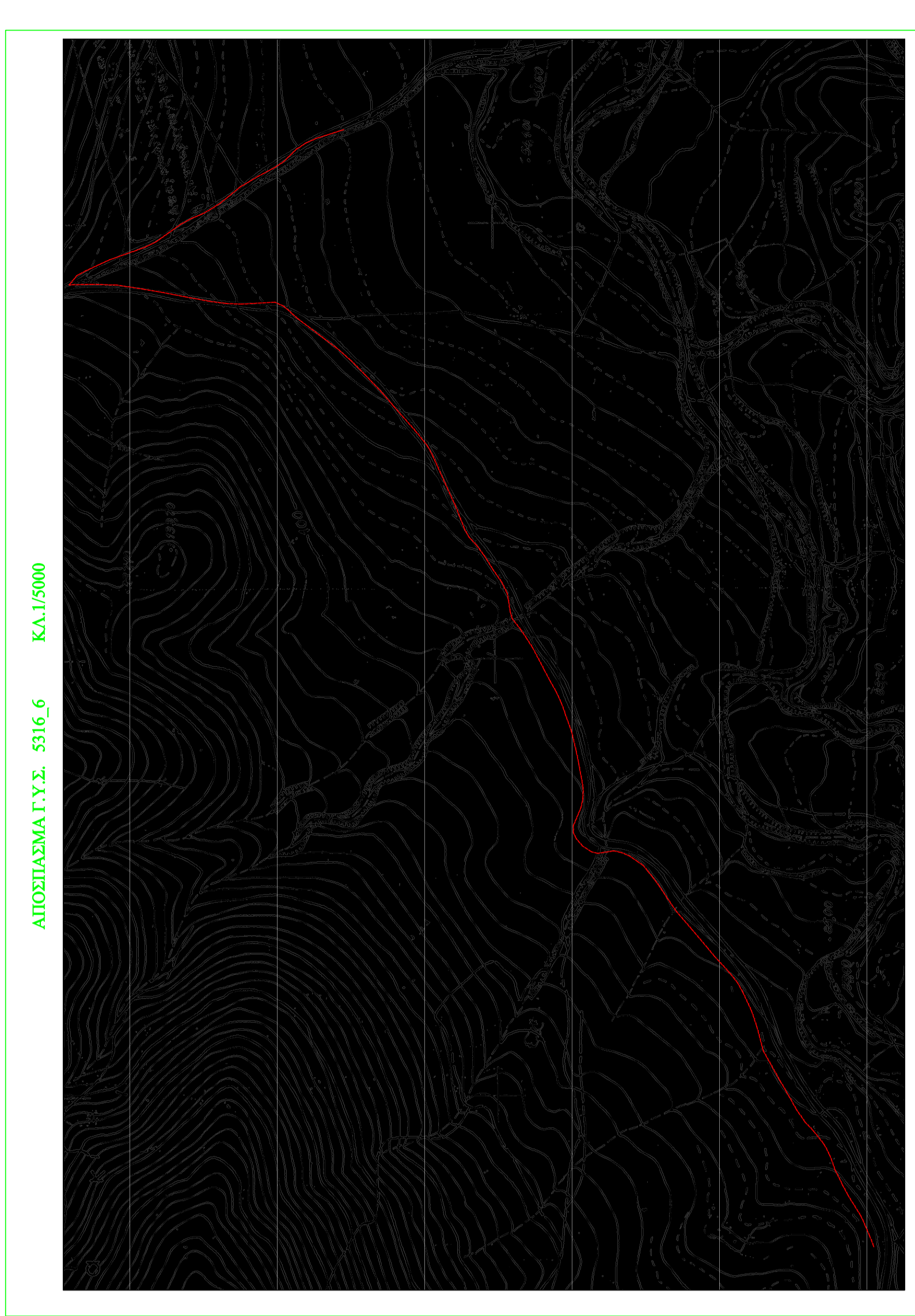


ΣΥΝΤΕΤΑΓΜΕΝΕΣ ΕΤΣΑ 87

Δ22	4019962,5778	4554884,5024
Δ23	4040030,0553	4554884,5024
Δ24	4040030,0553	4554884,5024
Δ25	4040030,0553	4554884,5024
Δ26	4040030,0553	4554884,5024
Δ27	404133,3696	4554884,5024
Δ28	404133,3696	4554884,5024
Δ29	404200,0754	4554884,5024
Δ30	404200,0754	4554884,5024
Δ31	404200,0754	4554884,5024
Δ32	404200,0754	4554884,5024
Δ33	404200,0754	4554884,5024
Δ34	404200,0754	4554884,5024
Δ35	404200,0754	4554884,5024
Δ36	404200,0754	4554884,5024
Δ37	404200,0754	4554884,5024
Δ38	404200,0754	4554884,5024
Δ39	404200,0754	4554884,5024
Δ40	404200,0754	4554884,5024
Δ41	404200,0754	4554884,5024
Δ42	404200,0754	4554884,5024
Δ43	404200,0754	4554884,5024
Δ44	404200,0754	4554884,5024
Δ45	404200,0754	4554884,5024
Δ46	404200,0754	4554884,5024
Δ47	404200,0754	4554884,5024
Δ48	404200,0754	4554884,5024
Δ49	404200,0754	4554884,5024
Δ50	404200,0754	4554884,5024



ΝΟΜΟΣ ΜΑΓΝΗΣΙΑΣ ΔΗΜΟΣ ΒΟΛΟΥ ΔΙΕΥΘΥΝΣΗ ΤΕΧΝΙΚΩΝ ΥΠΗΡΕΣΙΩΝ ΤΜΗΜΑ ΟΔΟΠΟΙΙΑΣ		ΕΡΓΟ ΠΑΡΕΜΒΑΣΕΙΣ ΓΙΑ ΤΗ ΒΕΛΤΙΩΣΗ ΠΡΟΣΒΑΣΗΣ ΣΕ ΓΕΩΡΓΙΚΕΣ ΚΑΙ ΚΤΗΝΟΤΡΟΦΙΚΕΣ ΕΚΜΕΤΑΛΛΕΥΣΕΙΣ ΣΤΟ ΠΑΛΙΟΥΡΙ Δ.Ε. ΑΙΣΩΝΙΑΣ - ΔΗΜΟΥ ΒΟΛΟΥ		ΘΑΛΗΤΗ ΑΓΡΟΤΙΚΗ ΟΔΟΣ ΣΤΗΝ Δ.Ε. ΑΙΣΩΝΙΑΣ ΤΟΥ ΔΗΜΟΥ ΒΟΛΟΥ	
Εμβαδόν σχεδίου	Κλίμακα 1/1000	ΟΡΙΖΟΝΤΙΟΓΡΑΦΙΑ ΟΔΟΥ Χ.Θ. 0+840.00 έως Χ.Θ. 1+948.89		ΠΙΝΑΚ	ΠΡΟΒΛΕΨΗ ΣΤΑΘΜΙΑΣ ΕΓ.Σ.Α. 87
Χρόνος μελέτης: ΒΟΛΟΣ ΣΕΠΤΕΜΒΡΙΟΣ 2017			ΕΠΙΧΕΙΡΗΣΙΑΚΟ ΠΡΟΓΡΑΜΜΑ ΑΝΤΑΓΩΓΗΣ ΚΑΙ ΑΝΑΠΤΥΞΗΣ ΤΗΣ ΑΓΡΟΤΙΚΗΣ ΟΙΚΟΝΟΜΙΑΣ		
Ο ΣΥΝΤΑΞΑΣ			ΒΕΡΝΙΚΗ ΚΕ Η ΑΝ. ΔΗΤΡΑ		

