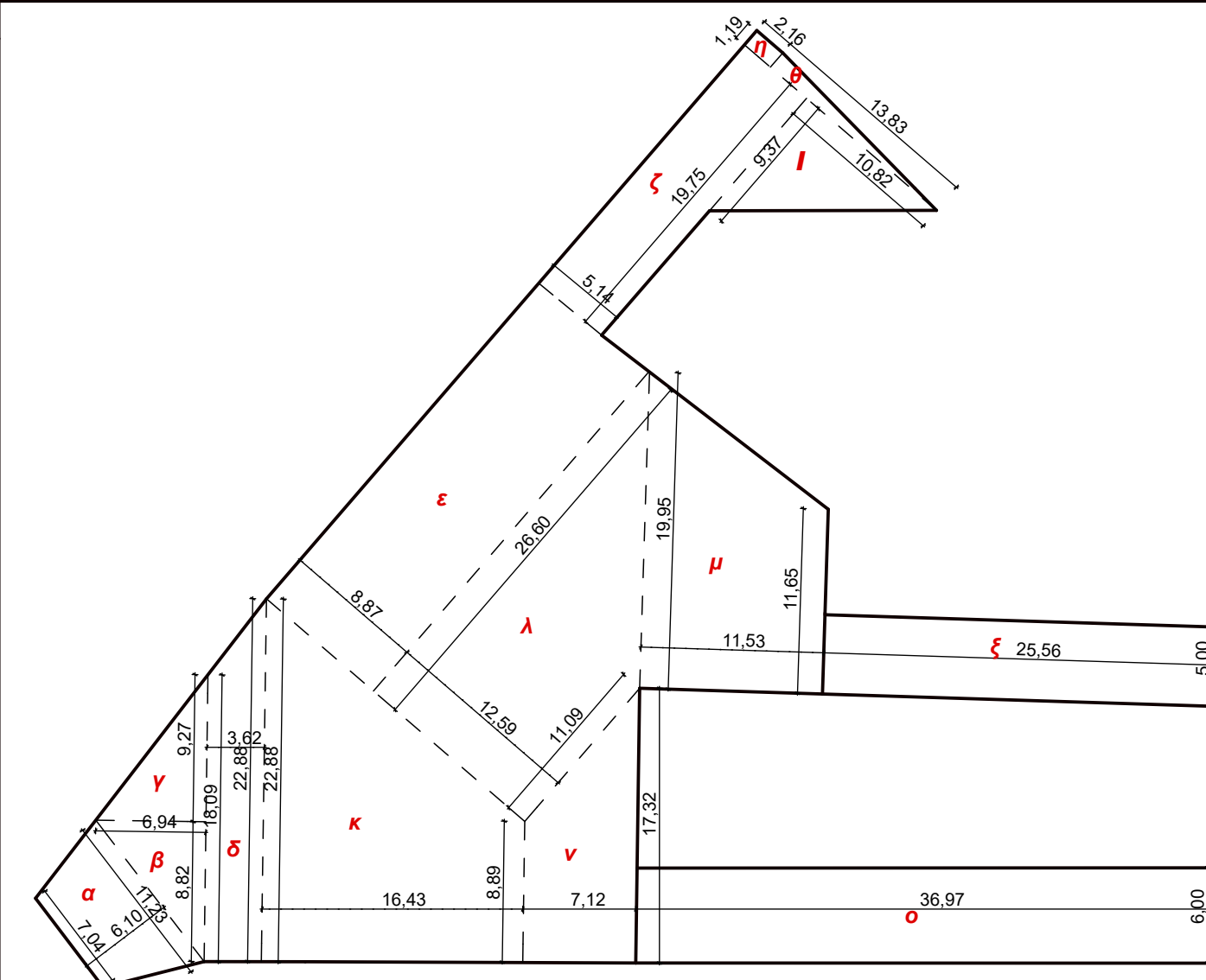
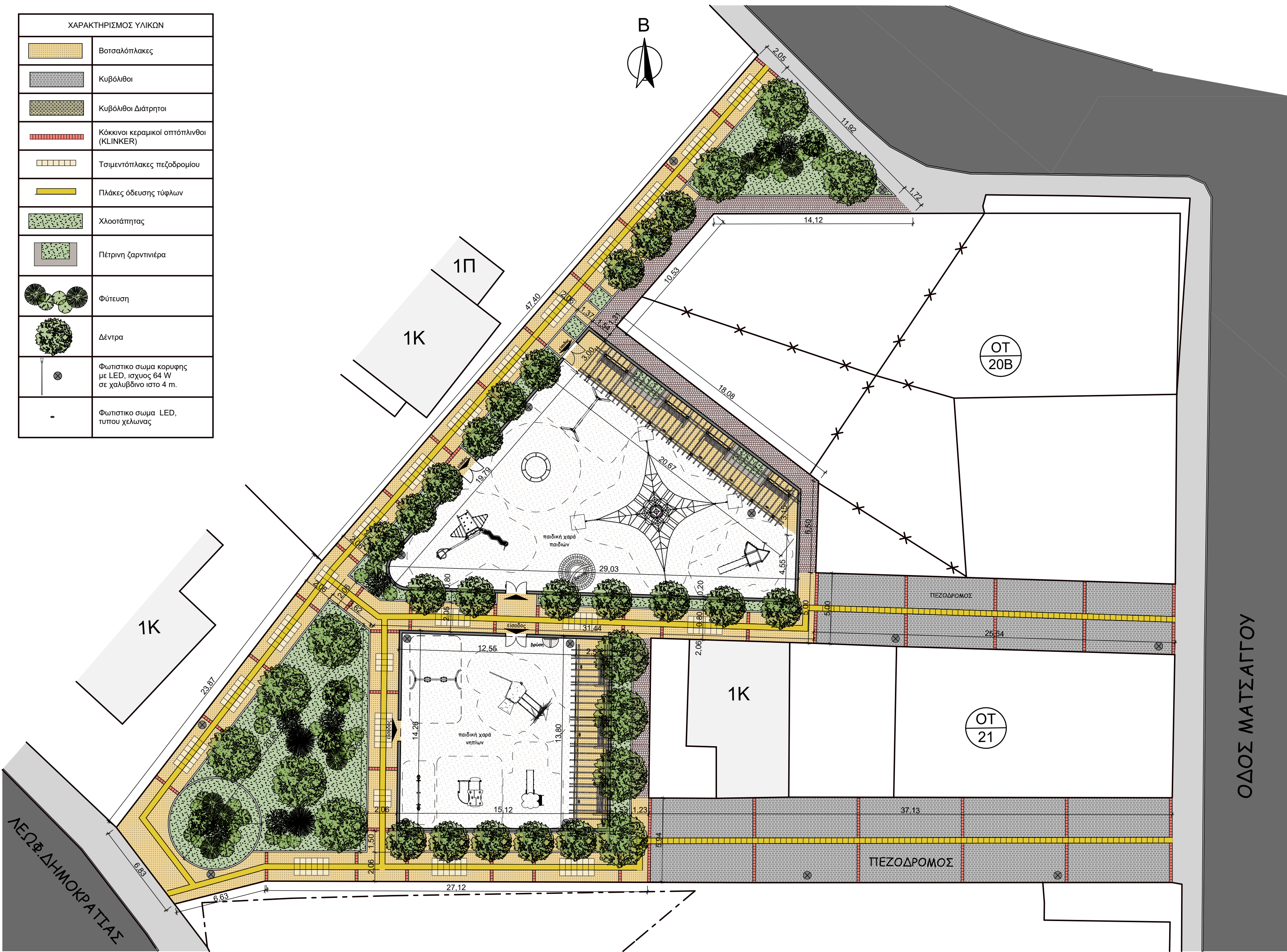


ΧΑΡΑΚΤΗΡΙΣΜΟΣ ΥΛΙΚΩΝ	
	Βασιλόπλακες
	Κυβόλιθοι
	Κυβόλιθοι Διάτρητοι
	Κόκκινοι κεραμικοί οπτόπλινθοι (KLINKER)
	Τσιμεντόπλακες πεζοδρομίου
	Πλάκες οδήγησης τύφλων
	Χλοοτάπητας
	Πέτρινη ζαρντιέρα
	Φύτευση
	Δέντρα
	Φωτιστικό σώμα κορυφής με LED, ισχύος 64 W σε χαλύβδινο ίσιο 4 m.
	Φωτιστικό σώμα LED, τύπου χελωνάς



$\alpha: \{(7,04+11,23) \cdot 6\} / 2 =$	55,72 μ^2
$\beta: \{(6,94 \cdot 8,82) / 2\} =$	30,60 μ^2
$\gamma: \{(6,94 \cdot 9,27) / 2\} =$	32,16 μ^2
$\delta: \{(18,09 + 22,88) \cdot 3,62\} / 2 =$	74,15 μ^2
$\epsilon: 26,60 \cdot 8,87 =$	235,98 μ^2
$\zeta: 19,75 \cdot 5,14 =$	101,51 μ^2
$\eta: 1,19 \cdot 2,16 =$	2,57 μ^2
$\theta: \{(1,19 \cdot 13,83) / 2\} =$	8,22 μ^2
$\iota: \{(10,82 \cdot 9,37) / 2\} =$	50,69 μ^2
$\kappa: \{(22,88 + 8,89) \cdot 16,43\} / 2 =$	260,99 μ^2
$\lambda: \{(11,09 + 26,60) \cdot 12,59\} / 2 =$	237,25 μ^2
$\mu: \{(11,65 + 19,95) \cdot 11,53\} / 2 =$	182,17 μ^2
$\nu: \{(8,89 + 17,39) \cdot 7,12\} / 2 =$	93,55 μ^2
$\xi: 5,00 \cdot 25,56 =$	127,82 μ^2
$\omicron: 6,00 \cdot 36,97 =$	221,84 μ^2
ΣΥΝΟΛΟ:	1715,22 μ^2

ΗΜΕΡΟΜΗΝΙΑ	ΤΡΟΠΟΠΟΙΗΣΗ	ΣΗΜΕΙΟ	ΟΝΟΜΑ	ΥΠΟΓΡΑΦΗ
ΔΗΜΟΣ ΒΟΛΟΥ - ΔΙΕΥΘΥΝΣΗ ΤΕΧΝΙΚΩΝ ΥΠΗΡΕΣΙΩΝ				
ΕΡΓΟ ΔΙΑΜΟΡΦΩΣΗ ΠΛΑΤΕΙΑΣ ΣΤΗΝ ΠΕΡΙΟΧΗ ΠΡΟΣΦΥΓΙΚΩΝ ΑΓΡΙΑΣ				
ΤΙΤΛΟΣ ΣΧΕΔΙΟΥ				ΑΡΙΘΜΟΣ ΣΧΕΔΙΟΥ
ΓΕΝΙΚΗ ΚΑΤΟΨΗ				A₁
ΜΕΛΕΤΗΤΗΣ	Φ.ΖΑΝΑΠΑΛΙΔΟΥ ΑΡΧ.ΜΗΧ.	ΗΜΕΡΟΜΗΝΙΑ	ΦΕΒΡΟΥΑΡΙΟΣ 2018	ΚΛΙΜΑΚΑ 1:200
ΣΧΕΔΙΑΣΤΗΣ	Β.ΜΑΝΤΖΟΥΡΑΝΗ ΣΧΕΔ.ΚΑΔ			
ΕΛΕΓΞΑΣ	Γ.ΑΡΕΘΑΣ ΠΟΛ.ΜΗΧ.			
ΘΕΩΡΗΘΗΚΕ				
Ο ΔΙΕΥΘΥΝΤΗΣ	Ε.ΠΙΡΟΒΙΑ ΠΟΛ.ΜΗΧ.			ΚΩΔΙΚΟΣ ΜΕΛΕΤΗΣ
ΣΤΑΔΙΟ ΜΕΛΕΤΗΣ				